

- ✓ 1964年に設立されたハワイ州認定の幼稚園で「日本語が通じる幼稚園」としても知られています
- ✓ 仏教の教えに基づき、日本流の「しつけ」を基本としますが、多文化を背景に持つ生徒たちを積極的に受け入れています
- ✓ ハワイ州栄養プログラム認定の給食を提供し、子どもの健やかな成長をサポート
- ✓ 教育基盤の発達をサポートしていくことを目標にし、短期留学生も受け入れています（1週間から受け入れ可能）

対象年齢 入園基準

英語力は初級からOK

- 2～5歳 ※但し2歳児はトイレトレーニングができること（トイレパンツ可能）3歳児はトイレトレーニングが完了していることが入園基準となります

入園必要書類

- ✓ 入園申込書
- ✓ ツベルクリン検査結果 * 短期の場合不要
- ✓ 誓約書等
- ✓ 出生証明書のコピー * 短期の場合不要
- ✓ FORM 1 4 (ヘルスフォーム) * 短期の場合不要

※上記全ての書類は幼稚園登園初日までに提出し、費用支払いを済ませます

クラスについて

Honey Bee class 2～3歳

安全を一番に重視。コミュニケーションを楽しみながら、先生と生徒間の信頼性を育む。

Curious Kitten 3～4歳

言語の読み書きの学習や社会性を学ぶ為に、生徒自身が積極的に努力できるよう、テーマをアクティビティやレッスンに紐付けて行う。

Panda Bear 4～5歳

遊びを通じて運動能力を、アートを通じて自己表現力を養う。国語力、算数、音楽、科学なども伸ばしていく。

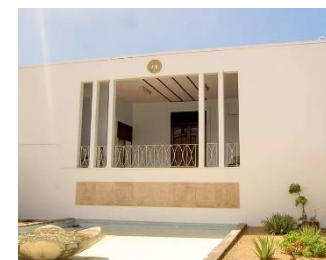
短期保育費用

- ✓ 入園登録費 70ドル * 返金不可
 - ✓ 短期保育料 1日 80ドル
8:00 a.m. ～5:00p.m.
(スナック・ランチ込)
* 初日のみ 8:00a.m. ～12:30 p.m
 - ✓ Tシャツ 14ドル
 - ✓ 施設費 20ドル
- * その他、弊社サポート料金5万円(税別)がかかります

滞在先オプション

- ✓ コンドミニウム (\$180～/日 \$3000/月)
- ✓ 親子ホームステイ

別途お手配料をお願いしております (\$300)



1日の流れ Honey Bee class (2-3歳クラス) 例

タイミング	アクティビティ
6:45 ~ 8:00	登園時間 室内で過ごす
8:00 ~ 8:20	トイレ 8:10 スナック (軽食)
8:20 ~ 8:45	朝の活動 リトミックなど
8:45 ~ 10:00	外遊び、各曜日の活動 9:30 トイレ、水分補給
10:00 ~ 10:50	活動、室内遊び 10:35 昼食前の手洗い
10:45 ~ 11:30	昼食 11:15 トイレ
11:30 ~ 14:00	お昼寝 13:45 トイレ
14:10 ~ 14:30	スナック (軽食)
14:30 ~ 15:10	室内で過ごす 15:00 トイレ
15:15-16:10	外遊び 16:00 トイレ
16:10-17:30	ビデオ、室内で過ごす
17:30	閉園

ロケーション



ワイキキから少し距離がある為、その地域に住んでいる人達しか幼稚園を利用しません。他園よりも、よりローカル感を味わう事ができます。但し、滞在先がワイキキより送迎（タクシー、弊社送迎サービス、Uberなど）が必要になります。

幼稚園連絡先

Jikoen Hongwanji Lumbini Preschool

TEL : +(1)808.845.7720

住所: 1731 N. School Street Honolulu,
 Hawaii 96819, USA

開園時間 Monday - Friday 6:45am - 5:30pm

